

RESIDENZA

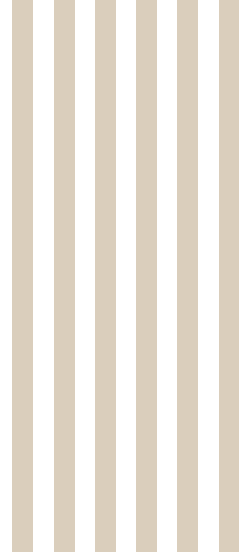
LE TERRAZZE

CUSANO



VALEFRA S.R.L.
immobiliare
PROGETTAZIONE E COSTRUZIONI CIVILI


IMMOBILIARE CUSANO



IL TERRITORIO

La convenienza di una posizione privilegiata

Vivere a Cusano Milanino significa abbracciare una posizione strategica che offre il meglio di due mondi: la tranquillità di una vita residenziale serena e l'accesso rapidissimo al centro di Milano.

Le Terrazze di Cusano sorge in Via Isonzo nel centro di Cusano Milanino, complesso residenziale circondato da parchi urbani, ben servito sia da farmacie che supermercati e negozi, sia da scuole e servizi pubblici.

La zona è collegata con tutti i principali mezzi pubblici e si trova a pochi passi dalla stazione Trenord che consente di raggiungere in circa 15 minuti la stazione di Cadorna a Milano.



IL PROGETTO

Tecnologia e alta qualità di vita

Le Terrazze di Cusano è studiato per **GARANTIRE UN'ELEVATA QUALITÀ DELL'ABITARE.**

Non solo l'eleganza architettonica contraddistingue il progetto nello skyline cittadino, ma le tecnologie di costruzione permettono di vivere all'insegna della tranquillità e del comfort.

Classe energetica A3/A4

Il consumo, l'efficienza energetica, le energie rinnovabili ed il benessere abitativo sono temi ai quali è stata prestata enorme attenzione durante la fase di progettazione della Residenza, così da concepire un intervento residenziale proiettato nel futuro.



RICARICA
ELETTRICA
AUTO E BICI



DEPURATORI
D'ACQUA
DOMESTICI



IMPIANTO
FOTOVOLTAICO



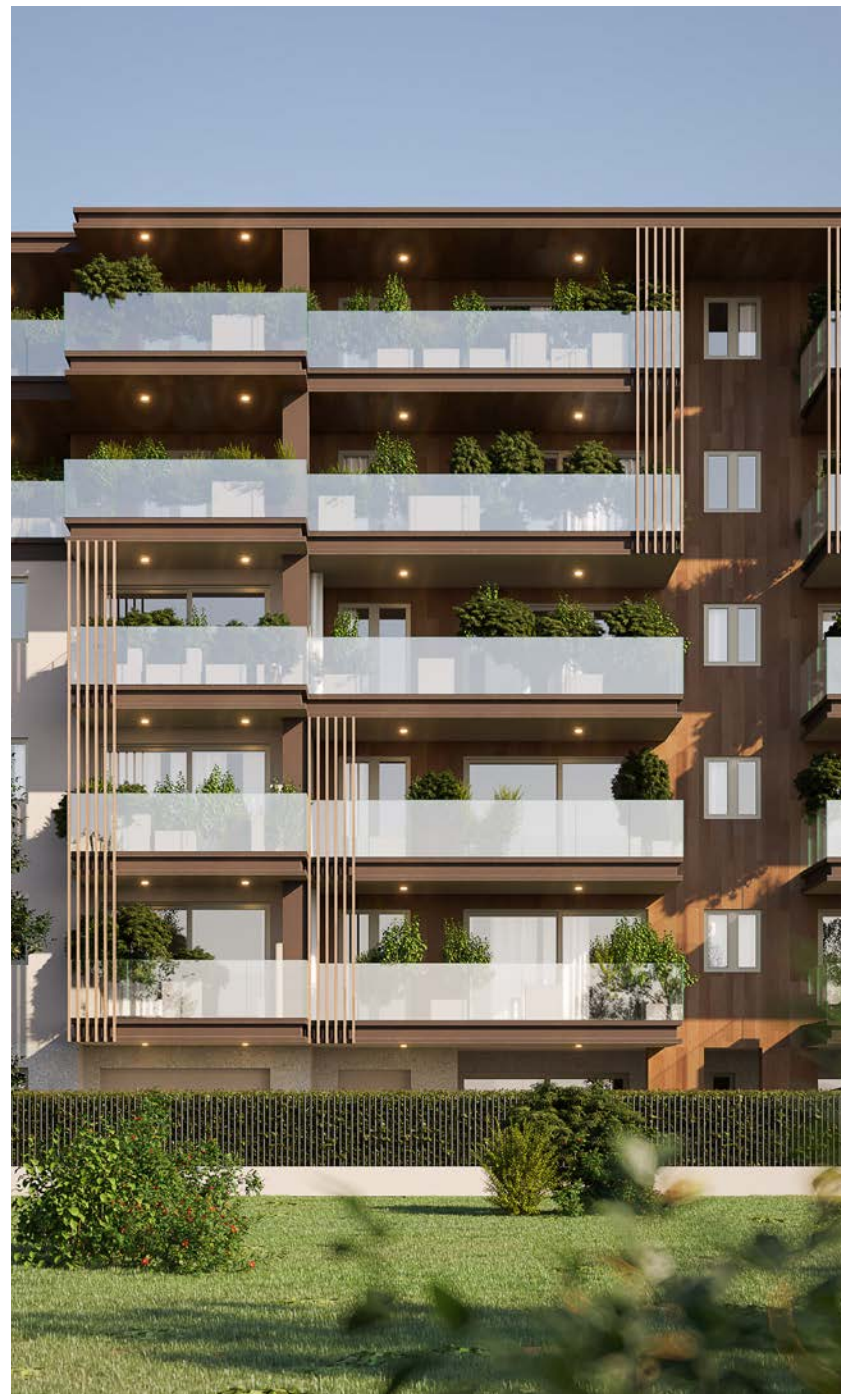
PARCHEGGIO
BICICLETTE

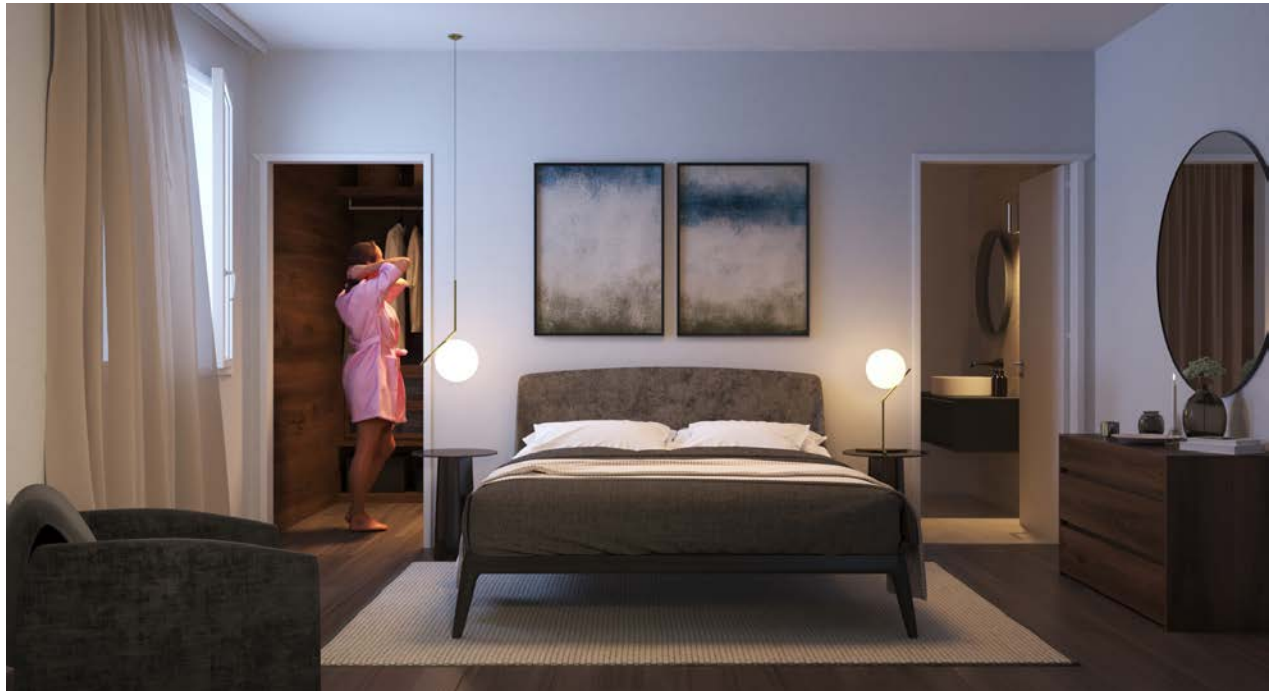


RISCALDAMENTO E
RAFFRESCAMENTO
A PAVIMENTO



SISTEMA DI
SICUREZZA







CAPITOLATO

I materiali

La **RICERCA ESTETICA** della costruzione è coniugata perfettamente sia **STRUTTURALMENTE**, con i nuovi provvedimenti relativi al rischio sismico per la zona di categoria 4; sia nell'impiego di **MATERIALI COSTRUTTIVI INNOVATIVI**.

I serramenti interni ad elevate prestazioni, sono **ISOLANTI E FONOASSORBENTI**, per garantire un assoluto isolamento termico ed acustico.

In copertura verranno posizionati **PANNELLI FOTOVOLTAICI**, destinati alla produzione di energia elettrica, a parziale copertura dei consumi delle utenze condominiali.

L'impianto di **RISCALDAMENTO E DI RAFFRESCAMENTO CENTRALIZZATO A PANNELLI RADIANTI A PAVIMENTO** con pompa di calore, oltre al confort ea consentire un elevato risparmio energetico, è combinato alla **VENTILAZIONE MECCANICA** degli ambienti per recupero del calore.

Al piano interrato, invece, sono abbinati agli appartamenti, **AMPI BOX** con predisposizione per le prese di **RICARICA DELLE AUTO ELETTRICHE**.

SERVIZI

Ideale per vivere comodamente

Residenza Le Terrazze dispone di un'area polifunzionale, con **ZONA COWORKING**, dotata di connessione wi-fi per consentire ai residenti di lavorare comodamente anche da casa.

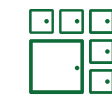
Al piano terra il **LOCKER** automatizzato garantisce la sicurezza e la comodità nella ricezione delle proprie consegne.

Infine, per i più piccoli, è stata allestita un'**AREA GIOCHI** condominiale, dove i bambini possono divertirsi in tutta sicurezza.

RESIDENZA LE TERRAZZE un luogo ideale per vivere e lavorare.



AREA
COWORKING



LOCKERS
CONDOMINIALI



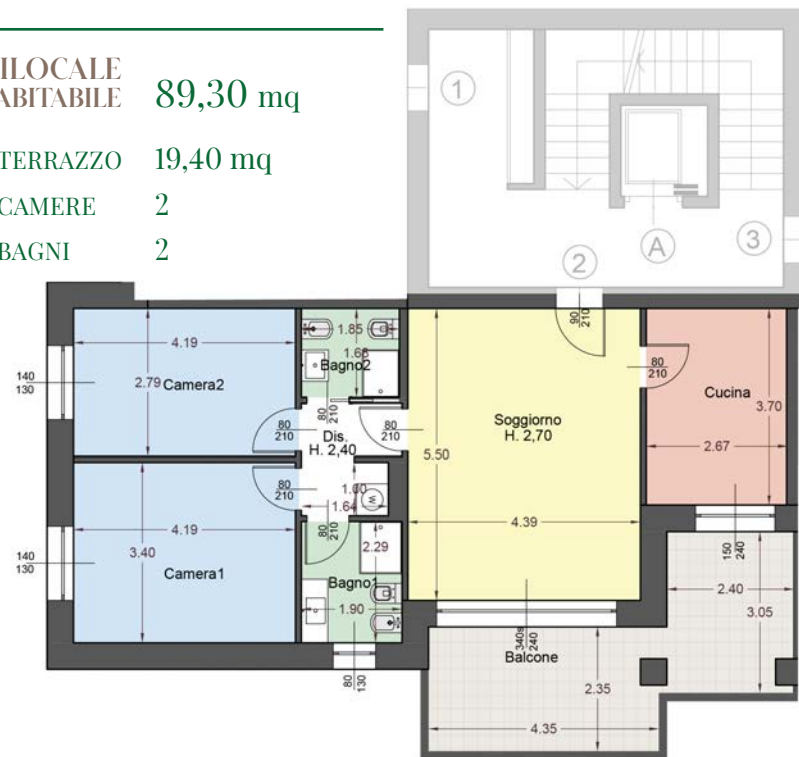
AREA GIOCHI
CONDOMINIALE

TRILOCALE
CON CUCINA ABITABILE 89,30 mq

TERRAZZO 19,40 mq

CAMERE 2

BAGNI 2

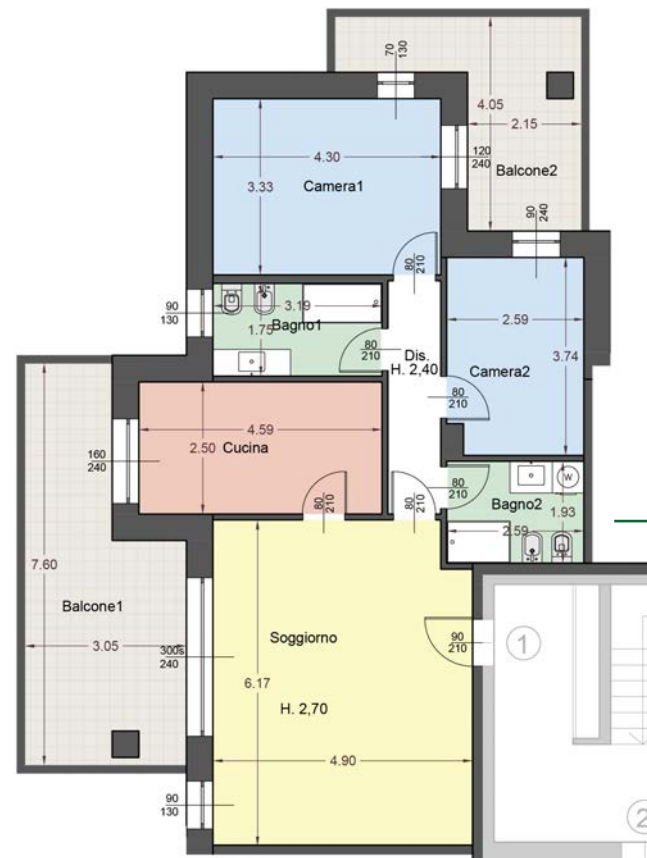
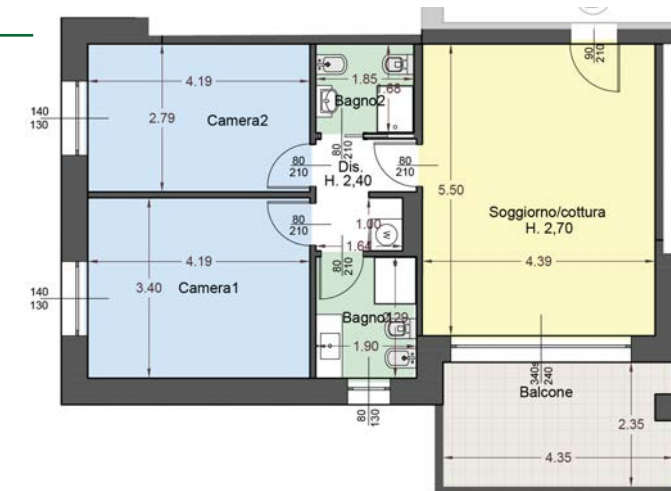


TRILOCALE 77,10 mq

TERRAZZO 11,50 mq

CAMERE 2

BAGNI 2



TRILOCALE
CON CUCINA ABITABILE 100,95 mq

TERRAZZO 33,25 mq

CAMERE 2

BAGNI 2

UNITÀ ABITATIVE

Gli appartamenti

LE TERRAZZE è un complesso residenziale costituito da 26 unità abitative.

Gli appartamenti presentano differenti soluzioni a livello di spazi così da poter soddisfare diverse esigenze abitative.

Trilocali, quadrilocali e attici esclusivi sono ampi e luminosi, tutti con terrazzo vivibile per una qualità di vita migliore.

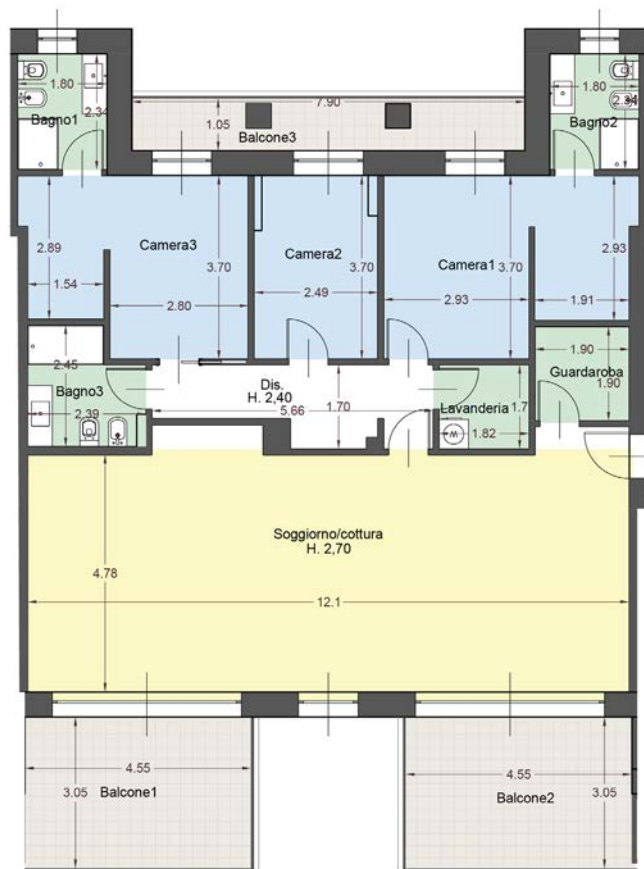


QUADRILOCALE
CON CUCINA ABITABILE 131,40 mq

TERRAZZO 38,65 mq

CAMERE 3

BAGNI 2



QUADRILOCALE
CON CUCINA ABITABILE 130,80 mq

TERRAZZO 88,30 mq

CAMERE 3

BAGNI 2

QUADRILOCALE
CON CUCINA ABITABILE 154,60 mq

TERRAZZO 40,05 mq

CAMERE 3

BAGNI 3

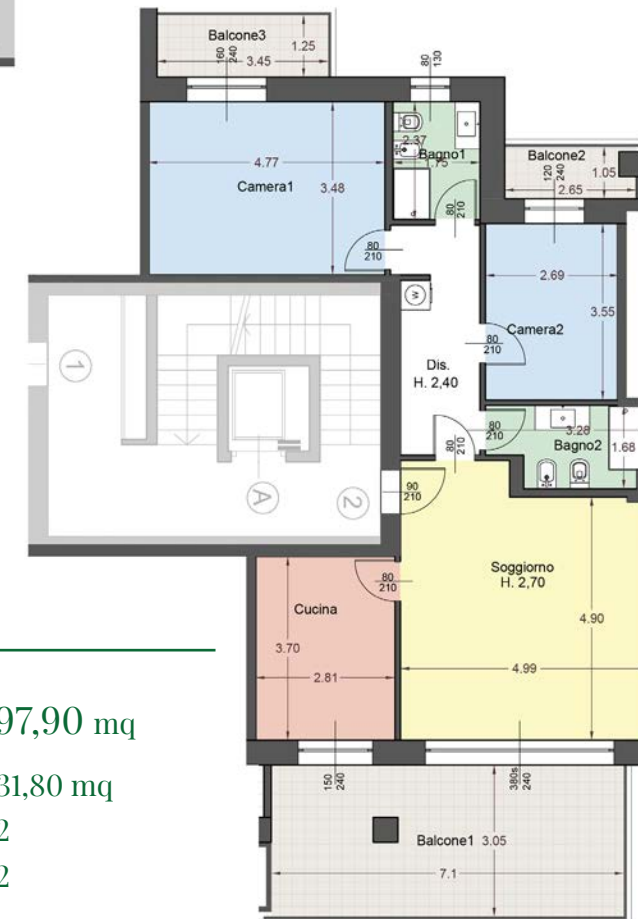


TRILOCALE
CON CUCINA ABITABILE 97,90 mq

TERRAZZO 31,80 mq

CAMERE 2

BAGNI 2





RESIDENZA
LE TERRAZZE
CUSANO

Via Isonzo 3 - Cusano Milanino (Mi)

www.leterrazedicusano.it

INFO VENDITE


IMMOBILIARE CUSANO

Viale Giacomo Matteotti 14 - Cusano Milanino (Mi)
tel. 02.66.40.14.62 www.immobiliarecusano.it